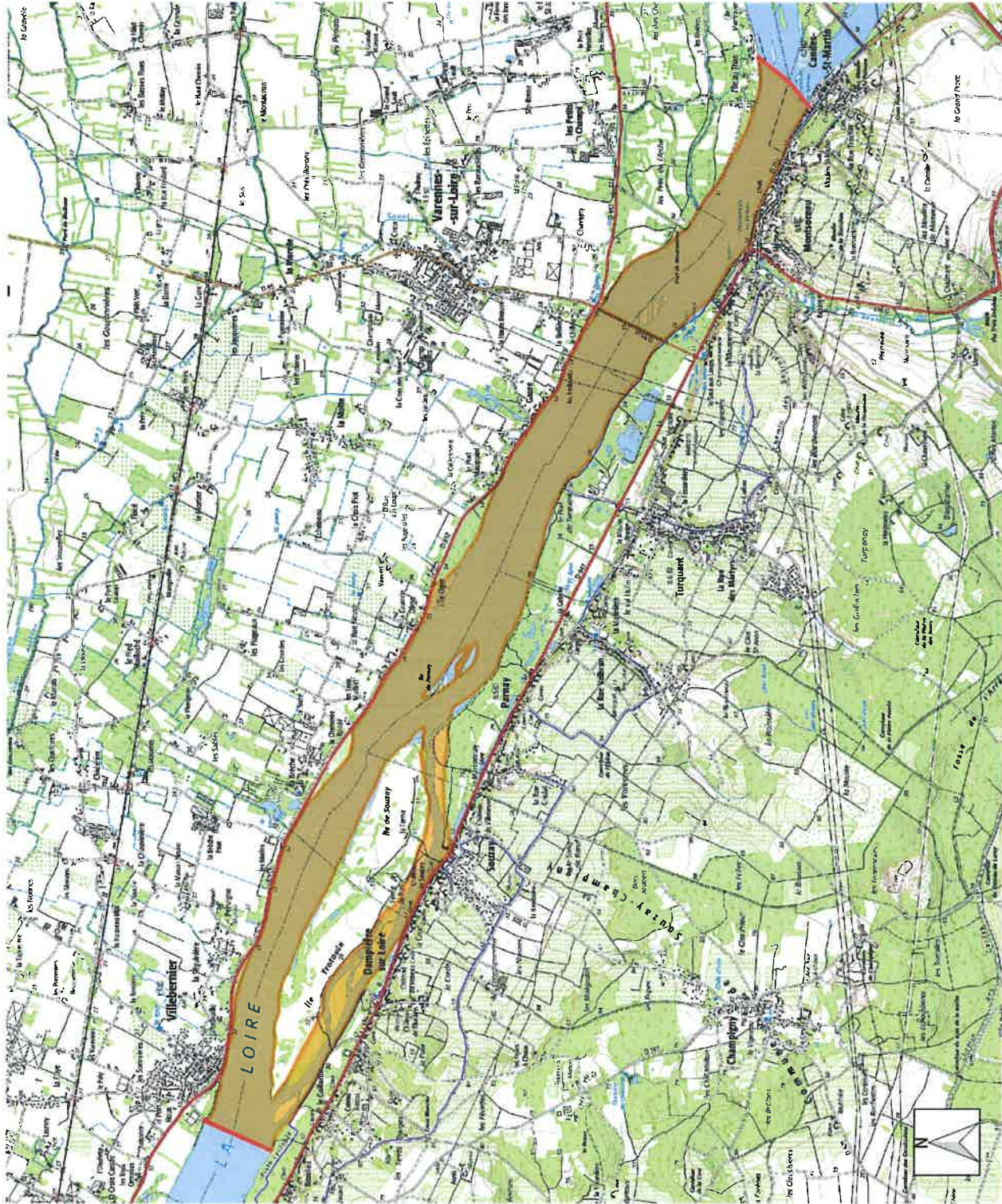
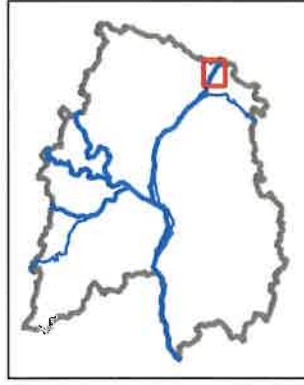


# LOCALISATION DES LOTS DE CHASSE AU GIBIER D'EAU

## Lot : Loire 1



### Légende

-  Domaine public fluvial associé au lot
-  Limites du lot

### Limite amont :

- 1) sur la Loire :
- Rive droite : point kilométrique 0 du département de Maine-et-Loire, au niveau de l'île au Than
- Rive gauche : bec du confluent de la Loire et de la Vienne - point kilométrique 499,1

### 2) sur la Vienne :

- Rive droite : bec du confluent - point kilométrique 499
- Rive gauche : point kilométrique 78 à Candès

### Limite aval :

- Rive droite : point kilométrique 9,8 - Terrain de sport de Villebrienne
- Rive gauche : point kilométrique 509

Y compris la boire du Bénacle (600 m)

Longueur : 10 400 m

Nombre de fusils : 23

DIRECTION DEPARTEMENTALE  
DES TERRITOIRES  
DE MAINE-ET-LOIRE



PRÉFET DE MAINE-ET-LOIRE