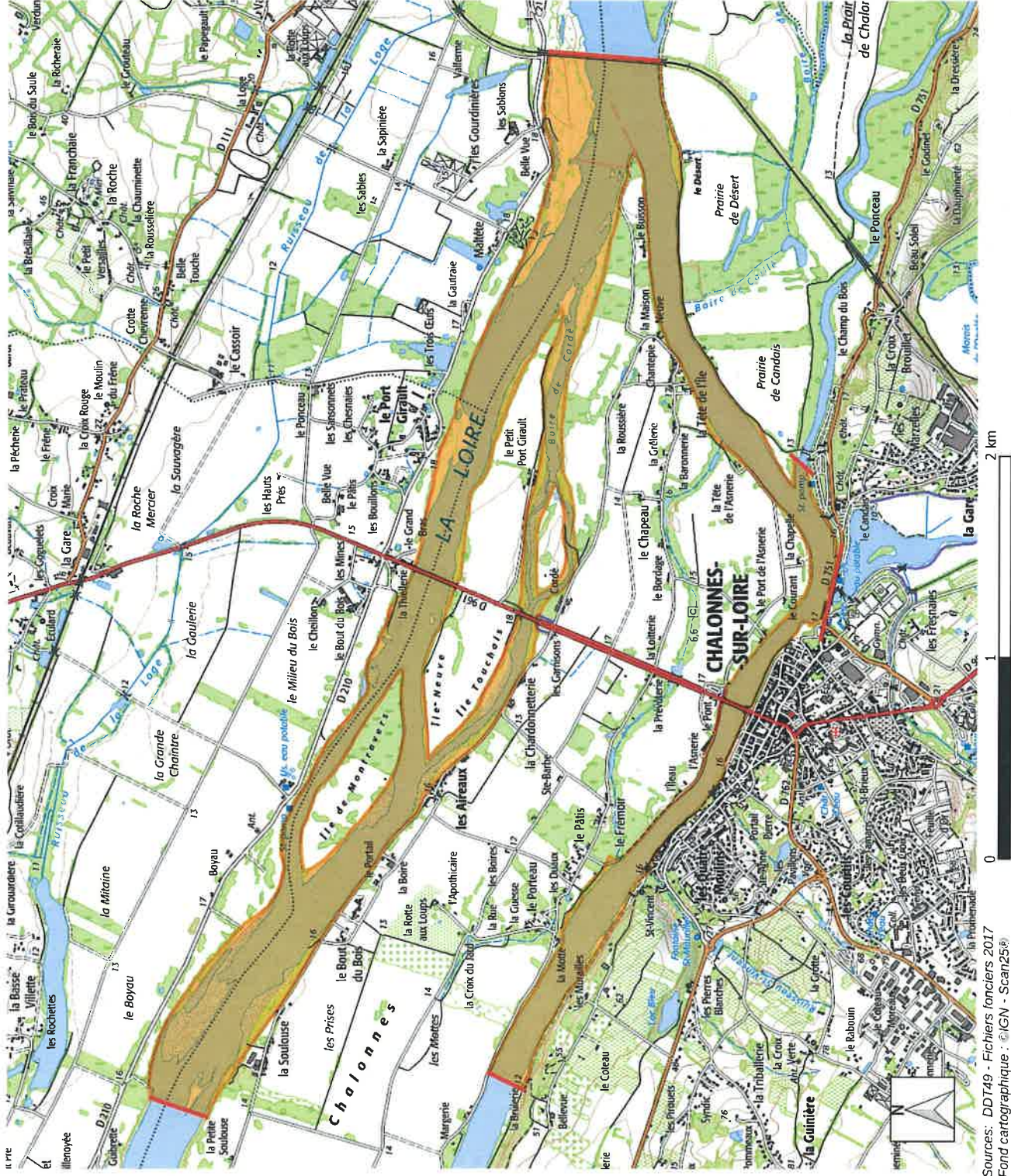
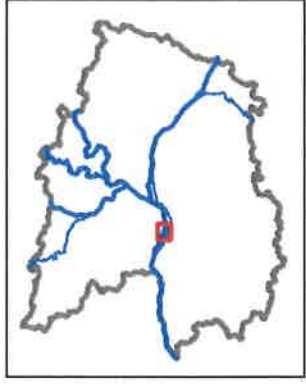


# LOCALISATION DES LOTS DE CHASSE AU GIBIER D'EAU

## Lot : Loire 10



### Légende

- Domaine public fluvial associé au lot
- Limites du lot

Limite amont :  
Tête amont du pont de chemin de fer Angers-Cholet

Rive droite : point kilométrique 72,2  
Rive gauche : point kilométrique 571,53

Limite aval :  
Bras de la Guilbrette : point kilométrique 78  
sur la rive droite - Ferme du Bois de l'île de Chalonnes

Boire de Chalennes : point kilométrique 577,3  
sur la rive gauche – Chalet de la Brûlerie

Y compris les boires de la Cordé et de Galerne

Longueur : 14 000 m  
Nombre de fusils : 17

DIRECTION DEPARTEMENTALE  
DES TERRITOIRES  
DE MAINE-ET-LOIRE



PRÉFET DE MAINE-ET-LOIRE

Sources : DDT49 - Fichiers fonciers 2017  
Fond cartographique : ©IGN - Scan25®