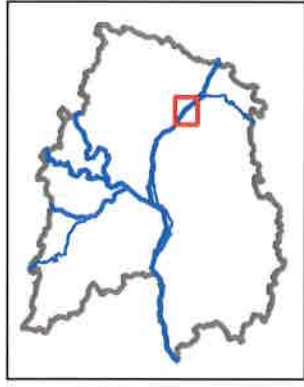


LOCALISATION DES LOTS DE CHASSE AU GIBIER D'EAU

Lot : Loire 3



Légende

- Domaine public fluvial associé au lot
- Limites du lot

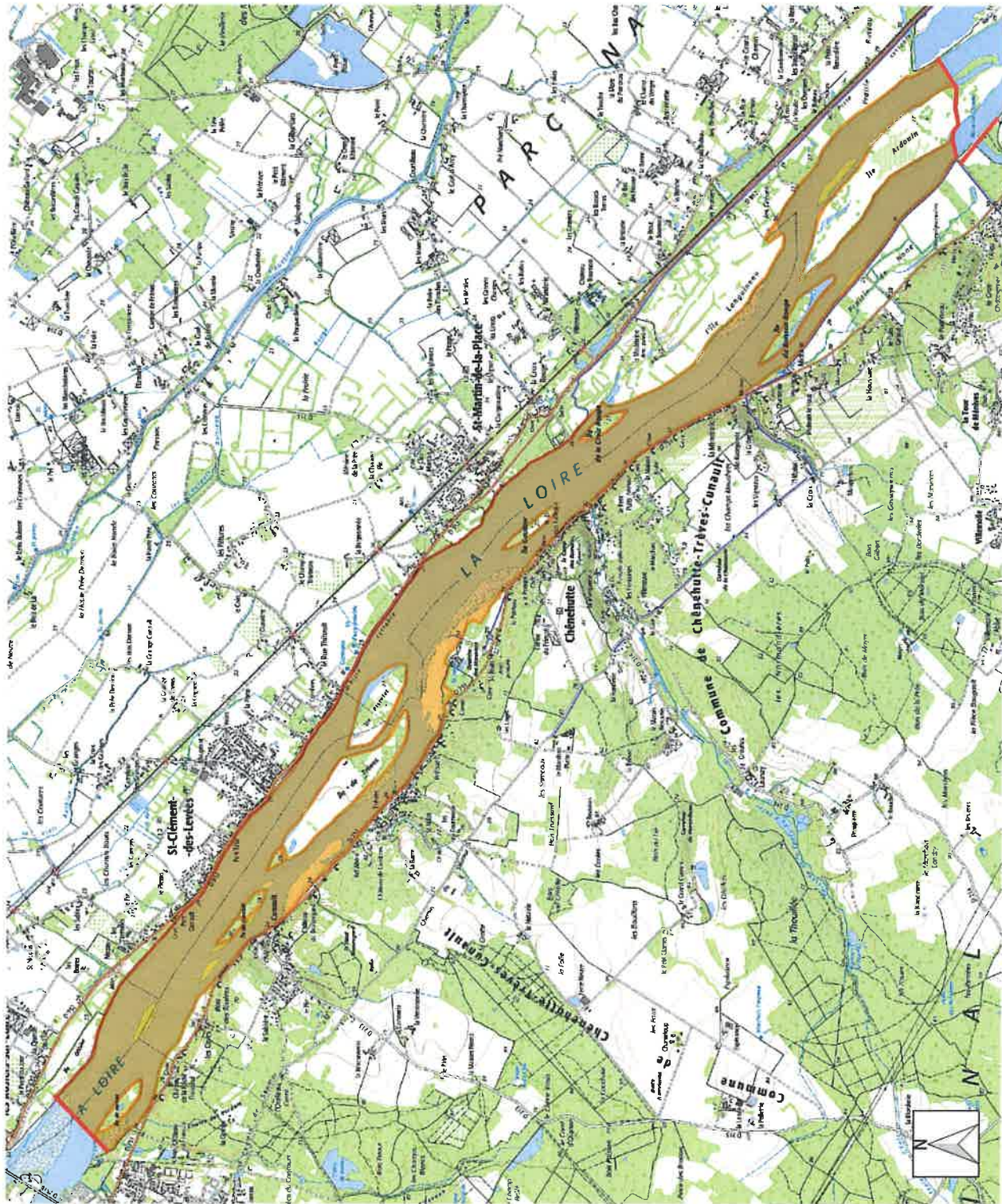
Limite amont :

La limite amont forme une ligne brisée passant par le canal de l'île Ardouin
 Rive droite : point kilométrique 16
 Rive gauche : point kilométrique 516

Limite aval :

Pointe aval de l'île de Joreau
 Rive droite : point kilométrique 27,6
 Rive gauche : point kilométrique 527

Longueur : 11 600 m
 Nombre de fusils : 25



Sources : DDT49 - Fichiers fonciers 2017
 Fond cartographique : ©IGN - Scan25®

DDT - Cité Administrative - 15 Bis rue Dupeit-Thouars - 49047 ANGERS CEDEX 01 - www.maine-et-loire.gouv.fr

DIRECTION DEPARTEMENTALE
 DES TERRITOIRES
 DE MAINE-ET-LOIRE



PREFET DE MAINE-ET-LOIRE