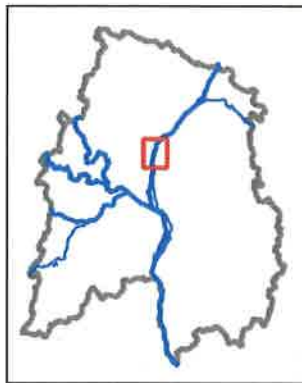


LOCALISATION DES LOTS DE CHASSE AU GIBIER D'EAU

Lot : Loire 5



Légende

- Domaine public fluvial associé au lot
- Limites du lot

Limite amont :

Limites communales de Saint Mathurin-sur-Loire et Saint Rémy-la-Varenne

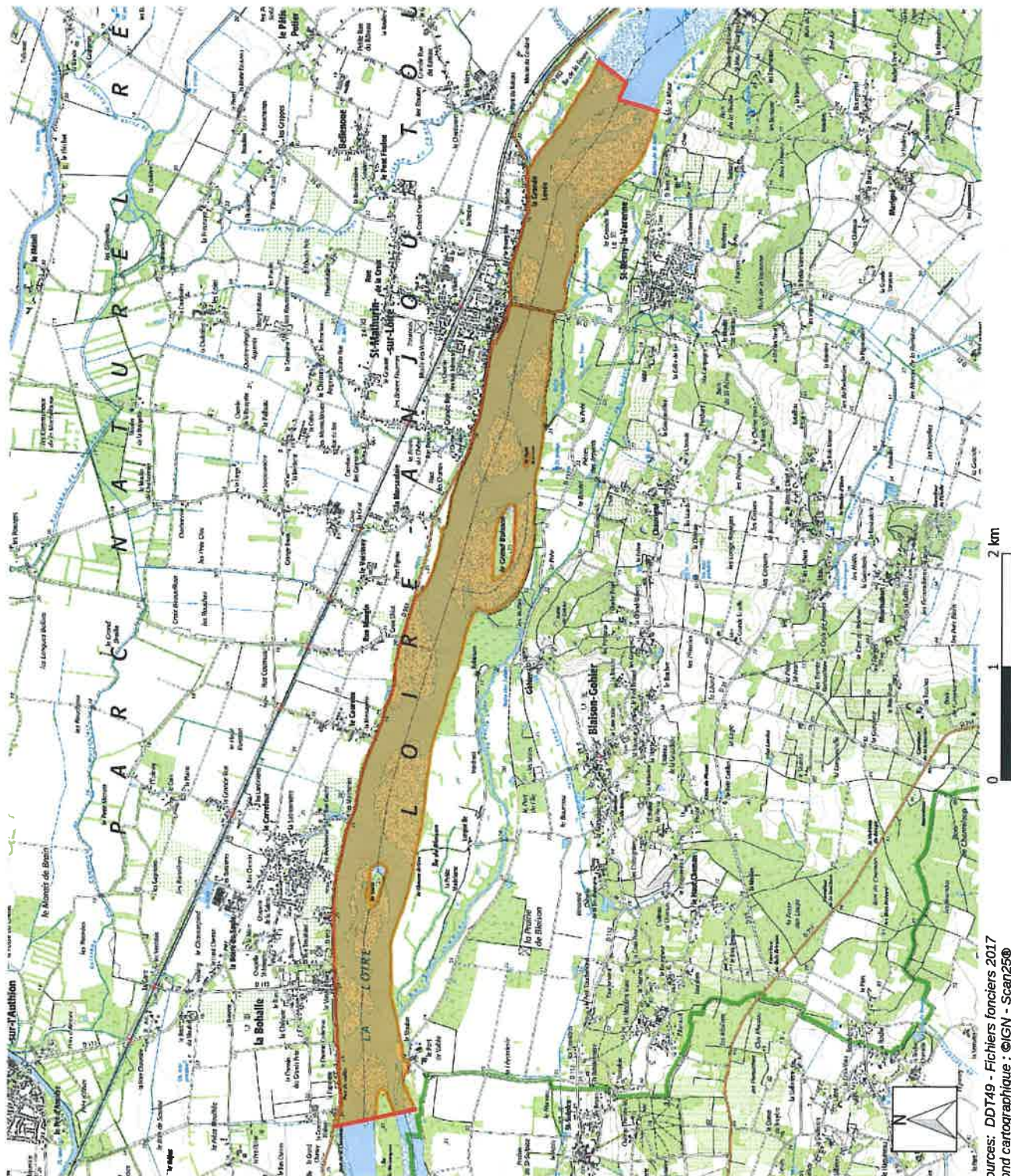
Limite aval :

Limite communale de La Bohalle qui traverse l'île de Mézangeon

La boire de Gohier est en réserve, et n'est donc pas incluse dans ce lot

Longueur : 10 000 m

Nombre de fusils : 30



Sources : DDT49 - Fichiers fonciers 2017
Fond cartographique : ©IGN - Scan2500